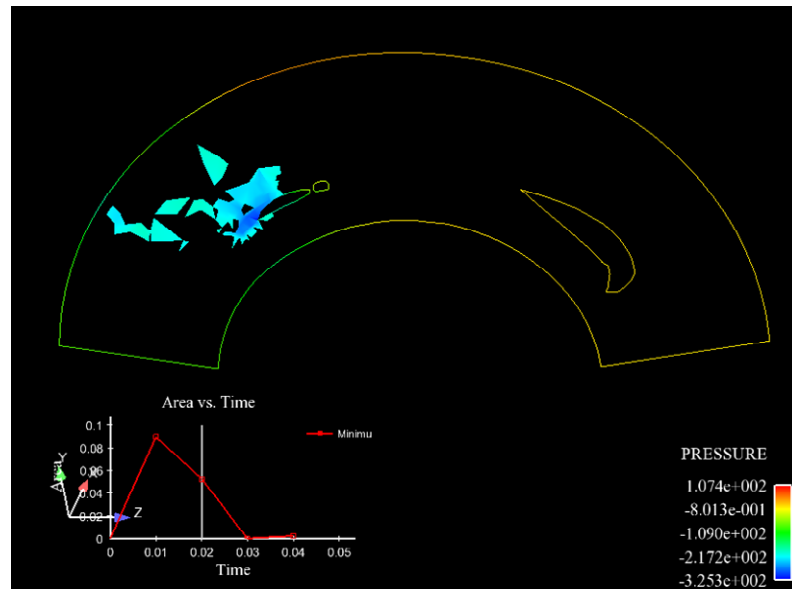


## 計算機で計算した値のグラフ表示

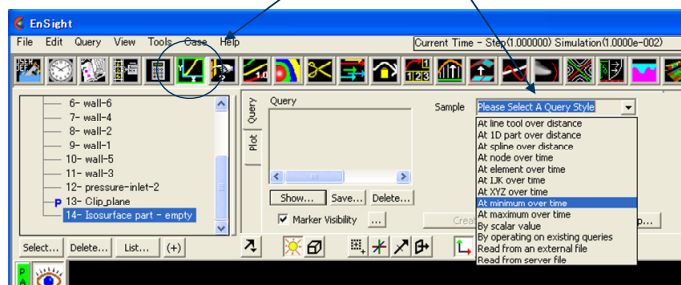
計算機で計算した値をグラフ表示したい



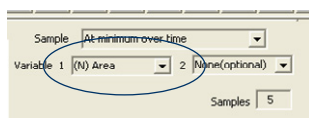
例えば、Area 関数で計算した面積を時系列グラフで表示することができます。



- ① まず、計算機を使って、計算を行います。  
この例では Area 関数で面積を計算した例で説明します。
- ② グラフの作成は、Query/Plot 機能を利用します。  
このアイコンを選択し、サンプリングの手法から  
「At minimum over time」  
を選択します。



- ③ 表示されたパラメーター Variable 1 から Area (計算機で計算したスカラー値) を選択します。



- ④ 選択したら、Create ボタンをクリックします。



